



**INSTITUTO MEXICANO DEL SEGURO SOCIAL  
DELEGACION ESTATAL EN JALISCO  
UNIDAD DE MEDICINA FAMILIAR No. 51  
JEFATURA DE EDUCACION E INVESTIGACION EN SALUD**

**PROYECTO**

**“IMPORTANCIA DE LOS CURSOS DE RECUPERACIÓN DOCUMENTAL POR  
MEDIO DE BASES DE DATOS INSTITUCIONALES, PARA LOS MÉDICOS  
RESIDENTES DE MEDICINA FAMILIAR”.**

**PRESENTA**

**T.B. MARIA DEL CARMEN DEUSTUA ARENAS  
TECNICO BIBLIOTECARIO  
CENTRO DE DOCUMENTACION EN SALUD JAL51MF**

**JUNIO, 2007.**

## INDICE

INDICE.....	2
MARCO TEORICO .....	5
PLANTEAMIENTO DEL PROBLEMA .....	7
JUSTIFICACIÓN.....	8
OBJETIVOS DEL ESTUDIO .....	9
HIPÓTESIS .....	9
MATERIAL Y METODOS.....	10
<i>UNIVERSO</i> .....	10
<i>LUGAR EN DONDE SE DESARROLLARA EL ESTUDIO</i> .....	10
DESCRIPCION GENERAL.....	10
ANALISIS ESTADÍSTICO.....	10
VARIABLES DEL ESTUDIO .....	11
DEFINICION OPERACIONAL DE LAS VARIABLES.....	11
CRITERIOS DEL ESTUDIO.....	11
CRITERIOS DE INCLUSIÓN.....	12
CRITERIOS DE NO INCLUSIÓN.....	12
CRITERIOS DE ELIMINACIÓN .....	12
PROCEDIMIENTOS .....	12
SE ELABORÓ UN CUESTIONARIO Y SE ADAPTÓ UNA HOJA DE CONSENTIMIENTO BAJO INFORMACION ADECUADO ESPECIALMENTE PARA SU APLICACIÓN EN ESTE PROYECTO. ....	13
RECURSOS Y FINANCIAMIENTO .....	13
MATERIALES .....	14
HUMANOS .....	14
FINANCIAMIENTO .....	14

<b>CRONOGRAMA .....</b>	<b>14</b>
<b>GRAFICAS .....</b>	<b>15</b>
<b>REFERENCIAS BIBLIOGRAFICAS .....</b>	<b>31</b>
<b>ANEXOS .....</b>	<b>32</b>



## MARCO TEORICO

### INTRODUCCIÓN

El Instituto Mexicano del Seguro Social. (IMSS), es la institución de seguridad social más grande de América Latina. Desde 1943, es un pilar fundamental del bienestar individual y colectivo de la sociedad mexicana, actualmente cuenta con 370,000 empleados dedicados a la atención de la salud del pueblo de México. (1)

Su Misión: Cuidar y fomentar de manera integral la salud de la población trabajadora, pensionada, asegurada voluntariamente, y de sus familias, así como de la atendida en esquemas de solidaridad social. Lo anterior, a través de proveer los servicios preventivos y curativos médicos con niveles de oportunidad y calidad, y ofrecer a la madre trabajadora servicios de guarderías que permitan un cuidado adecuado de sus hijos pequeños, contribuyendo así a un círculo virtuoso de mejoras en la calidad de la atención y en la productividad de los trabajadores y de sus hogares. (2)

Para lograr este objetivo, el IMSS ha invertido un gran capital económico, con el cual se ha adquirido acervo, bases de datos y tecnologías para ser utilizadas en lugares como los Centros de Documentación en Salud en todos los Centros Médicos, Hospitales y algunas Unidades de Medicina Familiar que sean sede de Cursos de Especialización Médica, (Residencias Médicas).

Contamos con varias herramientas para la localización de la información aparte de nuestro acervo y de los soportes informáticos (programas en diskett, CD y DVD), mediante el servicio de Internet podemos acceder a plataformas, libros electrónicos y bases de datos que nos proporciona el Instituto para proveer información científica a nuestros usuarios, especialmente los residentes de la especialidad en Medicina Familiar. Pero también es nuestra misión ver que estas herramientas de recuperación de la información sean utilizadas de manera eficiente, ya que ellos tienen acceso desde cualquier lugar, las 24 horas del día, los 365 días del año.

## **PLANTEAMIENTO DEL PROBLEMA**

El Instituto Mexicano del Seguro Social invierte anualmente gran parte de su presupuesto para la adquisición de plataformas y bases de datos científicas, sin embargo estas no son aprovechadas como debieran por los Residentes en Medicina Familiar en Guadalajara, Jalisco, a pesar de que ellos son estudiantes que necesitan mantenerse actualizados y requieren bibliografías relevantes para apoyar sus tesis y proyectos de investigación, no utilizan estas herramientas con la frecuencia que requiere.

## JUSTIFICACIÓN

En primer lugar, los cambios económicos y sociales que configuran lo que se está llamando la sociedad de la información, comportan la globalización de las actividades de todas las instituciones, incluidas las bibliotecas. Además, el número de proveedores de información gratuita cada día es menor y actúan en un mercado que va al crecimiento, la explosión de la información de manera exponencial oferta materiales en todas partes del mundo y los usuarios de las bibliotecas solicitan acceder a esta información independientemente de dónde se encuentre, ya que un acceso a la información limitado produce investigaciones limitadas.

En la actualidad, para las bibliotecas, el acceso a las bases de datos, libros electrónicos y publicaciones electrónicas es de suma importancia, ya que la información científica se publica de manera completa en estas plataformas cuyo costo es bastante alto y sería difícil para una sola persona el adquirirlas.

Es por ello que el esfuerzo que realiza el Instituto Mexicano del Seguro Social por poner estas herramientas a disposición de su personal médico y en adiestramiento de manera gratuita, debería ser aprovechado por todos ellos, pero esto no ocurre actualmente en la Residencia de Medicina Familiar en Guadalajara.

Por este motivo y para poder solucionar este problema, creemos que es necesario identificar la importancia que tiene para los mismos, en este caso Residentes de la Especialización en Medicina Familiar, para poder aplicar los cambios que sean necesarios para corregir esta situación.

## **OBJETIVOS DEL ESTUDIO**

Identificar comparativamente el impacto de un curso de recuperación de información científica en bases de datos institucionales posterior a la implementación de un curso de recuperación de información científica en médicos residentes de Medicina Familiar.

## **HIPÓTESIS**

H1: El uso de bases de datos para búsqueda de información científica depende de la preparación que el medico residente haya recibido al inicio de su formación en el postgrado.

## **MATERIAL Y METODOS**

### ***UNIVERSO***

80 RESIDENTES DE MEDICINA FAMILIAR DE GUADALAJARA, JALISCO.

### ***LUGAR EN DONDE SE DESARROLLARA EL ESTUDIO***

UNIDAD DE MEDICINA FAMILIAR No.51 DEL IMSS.  
UNIDAD DE MEDICINA FAMILIAR No. 171 DEL IMSS.

### **DESCRIPCION GENERAL**

DISEÑO DEL ESTUDIO: DESCRIPTIVO. SE ESTUDIARON 80 MÉDICOS RESIDENTES DEL CEMF, SE APLICÓ UN INSTRUMENTO ESTRUCTURADO POR EL INVESTIGADOR PARA EVALUAR COMPARATIVAMENTE LA UTILIZACIÓN DE BASES DE DATOS INSTITUCIONALES Y OTROS RECURSOS PARA LA RECUPERACIÓN DE INFORMACIÓN CIENTÍFICA EN INTERNET. DOS CUESTIONARIOS FUERON ELIMINADOS POR NO ESTAR CONTESTADOS CORRECTAMENTE.

### **ANÁLISIS ESTADÍSTICO**

DESCRIPCIÓN: PROPORCIONES

DIFERENCIA DE PROPORCIONES  $\chi^2$

ANÁLISIS SPSS VERSIÓN 12.

## **VARIABLES DEL ESTUDIO**

### ***VARIABLE DEPENDIENTE***

LA UTILIZACIÓN DE BASES DE DATOS INSTITUCIONALES

### **VARIABLES INDEPENDIENTES**

LOS CURSOS DE RECUPERACION DE INFORMACION EN BASES DE DATOS INSTITUCIONALES.

## **DEFINICION OPERACIONAL DE LAS VARIABLES**

**BASES DE DATOS INSTITUCIONALES**

PARA EFECTO DEL PRESENTE PROYECTO, POR BASES DE DATOS INSTITUCIONALES ENTENDEREMOS: OVID, PROQUEST, MEDIC LATINA, SPRINGER LINK, SCIENCE DIRECT, Y EBSCO.

**BASES DE DATOS EXTERNAS.**

PARA EFECTO DEL PRESENTE PROYECTO POR BASES DE DATOS EXTERNAS ENTENDEREMOS: PUB MED, PUBMED, FREE MEDICAL JOURNALS, HIGHWERE, COCHRANE, MEDLINE.

**RESIDENTES DE MEDICINA FAMILIAR.**

POR RESIDENTES DE MEDICINA FAMILIAR SE ENTENDERÁ LOS ESTUDIANTES DE LA ESPECIALIZACION EN MEDICINA FAMILIAR QUE SE ENCUENTREN ADSCRITOS A LAS UMF 51 Y 171 DE GUADALAJARA, JALISCO.

## **CRITERIOS DEL ESTUDIO**

### ***CRITERIOS DE INCLUSIÓN***

RESIDENTES DEL CEMF  
CONSENTIMIENTO BAJO INFORMACIÓN

### ***CRITERIOS DE NO INCLUSIÓN***

RESIDENTES EN SEMESTRE DE CAMPO.  
MODALIDAD SEMI PRESENCIAL DE LA ESPECIALIDAD

### ***CRITERIOS DE ELIMINACIÓN***

INSTRUMENTOS INCOMPLETOS.

### **PROCEDIMIENTOS**

SE ELABORÓ UN CUESTIONARIO Y SE ADAPTÓ UNA HOJA DE CONSENTIMIENTO BAJO INFORMACION ADECUADO ESPECIALMENTE PARA SU APLICACIÓN EN ESTE PROYECTO.

CADA UNO DE LOS INSTRUMENTOS FUE FOLIADO ANTES DE APLICARLO A 40 RESIDENTES DE MEDICINA FAMILIAR DE LA UMF 51 Y A OTROS 40 DE LA UMF 171 DE GUADALAJARA, JALISCO.

### **PROCESAMIENTO DE DATOS**

LOS RESULTADOS FUERON ANALIZADOS CON EL PROGRAMA SPSS VERSION 12, Y LA DIFERENCIAS DE PROPORCIONES FUERO CHI <sup>2</sup> EL PROCESAMIENTO DE LAS GRÁFICAS FUE CON ESTE MISMO PROGRAMA.

### **RECURSOS Y FINANCIAMIENTO**

## MATERIALES

- 1) HOJAS DE PAPEL BOND
- 2) LAPICES
- 3) PLUMAS
- 4) 1 EQUIPO DE COMPUTO
- 5) PROGRAMAS WORD, POWER POINT, ACCESS, Y SPSS VERSION 12

## HUMANOS

- a) 1 INVESTIGADOR
- b) 80 RESIDENTES DE MEDICINA FAMILIAR

## FINANCIAMIENTO

SE UTILIZARON LOS RECURSOS QUE PROPORCIONA EL IMSS, LOS DEMAS GASTOS DERIVADOS DEL PRESENTE PROYECTO FUERON CUBIERTOS EN SU TOTALIDAD POR LA INVESTIGADORA PRINCIPAL DEL ESTUDIO.

## CRONOGRAMA

<b>CRONOGRAMA</b>	<b>SEM 1</b>	<b>SEM 2</b>	<b>SEM 3</b>	<b>SEM 4</b>
<b>ACTIVIDAD A REALIZAR</b>	<b>FECHAS</b>			
ELABORACION DE CUESTIONARIO Y HOJA DE CONSENTIMIENTO BAJO INFORMACIÓN				
SOLICITUD DE APROBACION POR LOS JEFES DE EDUCACIÓN Y LOS PROFESORES DE LA RESIDENCIA				
RECOLECCION DE INFORMACION				
ELABORACIÓN DE BASE DE DATOS				
INTERPRETACION DE RESULTADOS				
PRESENTACIÓN DEL PROYECTO				

## GRAFICAS

Tablas de contingencia.

**Alguna vez ha recibido algún curso de recuperación documental \* Curso de búsqueda y recuperación de información en bases de datos institucionales**

**Tabla de contingencia**

Recuento		Curso de búsqueda y recuperación de información en bases de datos institucionales		Total
		SI	NO	
Alguna vez ha recibido algún curso de recuperación documental	SI	26	15	41
	NO	14	23	37
Total		40	38	78

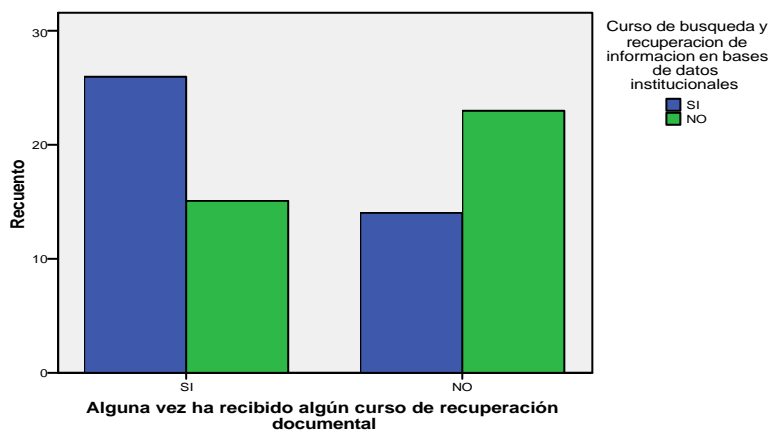
**Pruebas de chi-cuadrado**

	Valor	gl	Sig. asintótica (bilateral)	Sig. exacta (bilateral)	Sig. exacta (unilateral)
Chi-cuadrado de Pearson	5.092 <sup>b</sup>	1	.024		
Corrección por continuidad	4.120	1	.042		
Razón de verosimilitudes	5.148	1	.023		
Estadístico exacto de Fisher				.041	.021
Asociación lineal por lineal	5.027	1	.025		
N de casos válidos	78				

a. Calculado sólo para una tabla de 2x2.

b. 0 casillas (.0%) tienen una frecuencia esperada inferior a 5. La frecuencia mínima esperada es 18.03.

**Gráfico de barras**



**Alguna vez ha recibido algún curso sobre el uso de plataformas institucionales \* Curso de búsqueda y recuperación de información en bases de datos institucionales**

**Tabla de contingencia**

Recuento		Curso de búsqueda y recuperación de información en bases de datos institucionales		Total
		SI	NO	
Alguna vez ha recibido algún curso sobre el uso de plataformas institucionales	SI	19	8	27
	NO	21	30	51
Total		40	38	78

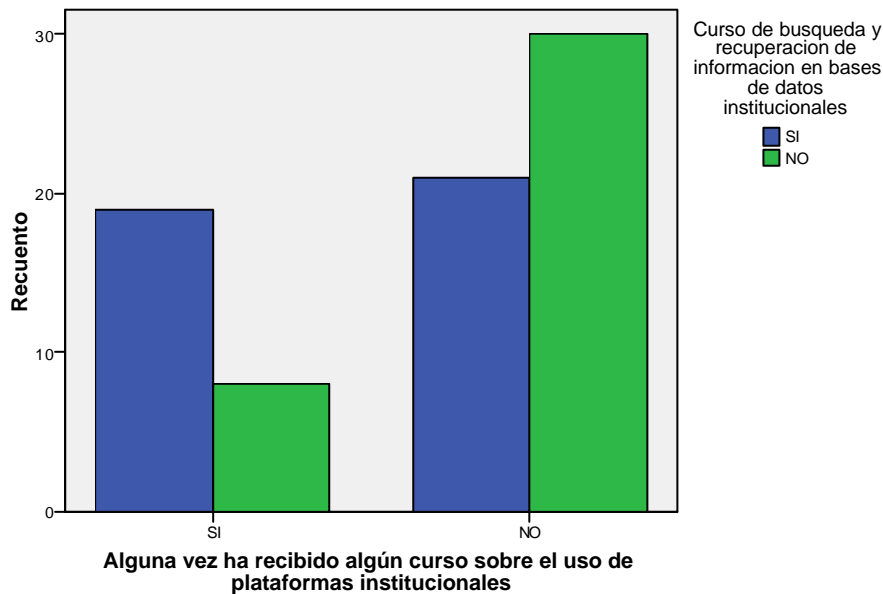
**Pruebas de chi-cuadrado**

	Valor	gl	Sig. asintótica (bilateral)	Sig. exacta (bilateral)	Sig. exacta (unilateral)
Chi-cuadrado de Pearson	6.022 <sup>b</sup>	1	.014		
Corrección por continuidad <sup>a</sup>	4.911	1	.027		
Razón de verosimilitudes	6.160	1	.013		
Estadístico exacto de Fisher				.018	.013
Asociación lineal por lineal	5.945	1	.015		
N de casos válidos	78				

a. Calculado sólo para una tabla de 2x2.

b. 0 casillas (.0%) tienen una frecuencia esperada inferior a 5. La frecuencia mínima esperada es 13.15.

**Gráfico de barras**



**Considera necesario para su desempeño académico recibir este tipo de instrucción \* Curso de búsqueda y recuperación de información en bases de datos institucionales**

### Tabla de contingencia

Recuento		Curso de búsqueda y recuperación de información en bases de datos institucionales		Total
		SI	NO	
Considera necesario para su desempeño académico recibir este tipo de instrucción	SI	37	37	74
	NO	3	1	4
Total		40	38	78

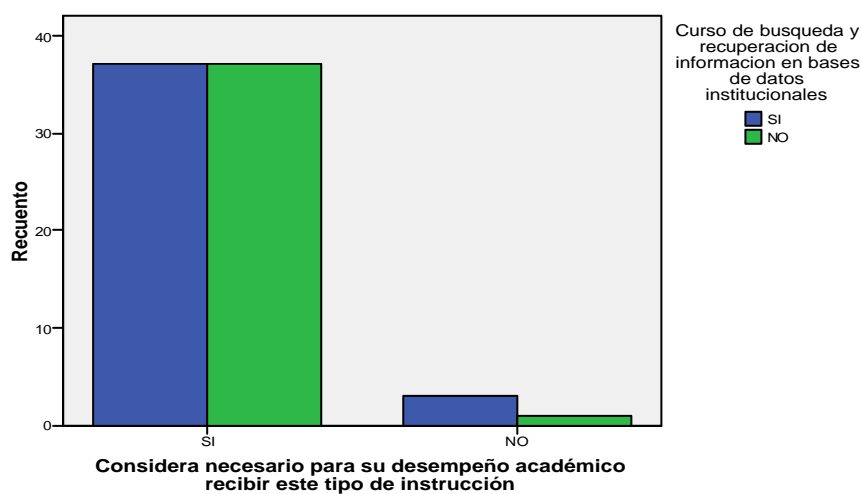
### Pruebas de chi-cuadrado

	Valor	gl	Sig. asintótica (bilateral)	Sig. exacta (bilateral)	Sig. exacta (unilateral)
Chi-cuadrado de Pearson	.949 <sup>b</sup>	1	.330		
Corrección ppr continuidad	.212	1	.645		
Razón de verosimilitudes	.995	1	.318		
Estadístico exacto de Fisher				.616	.327
Asociación lineal por lineal	.937	1	.333		
N de casos válidos	78				

a. Calculado sólo para una tabla de 2x2.

b. 2 casillas (50.0%) tienen una frecuencia esperada inferior a 5. La frecuencia mínima esperada es 1.95.

### Gráfico de barras



**Por qué \* Curso de búsqueda y recuperación de información en bases de datos institucionales**

**Tabla de contingencia**

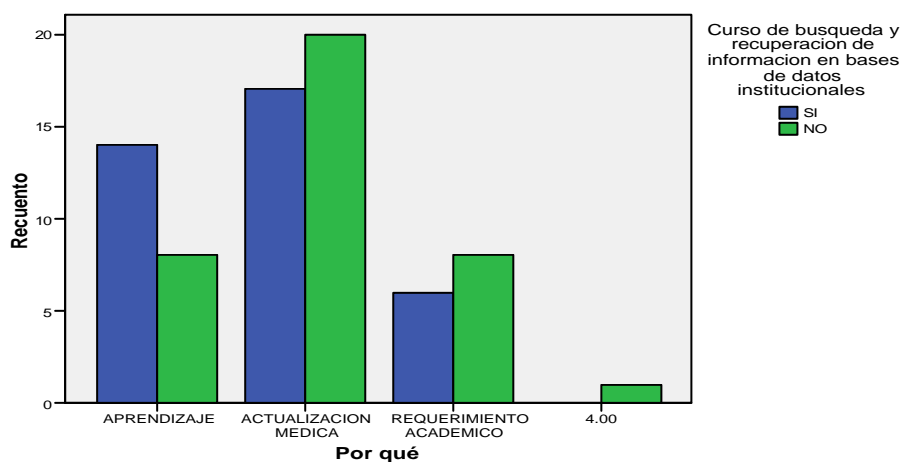
Recuento		Curso de búsqueda y recuperación de información en bases de datos institucionales		Total
		SI	NO	
Por qué	APRENDIZAJE	14	8	22
	ACTUALIZACION MEDICA	17	20	37
	REQUERIMIENTO ACADEMICO	6	8	14
	4.00	0	1	1
Total		37	37	74

**Pruebas de chi-cuadrado**

	Valor	gl	Sig. asintótica (bilateral)
Chi-cuadrado de Pearson	3.165 <sup>a</sup>	3	.367
Razón de verosimilitudes	3.574	3	.311
Asociación lineal por lineal	2.497	1	.114
N de casos válidos	74		

a. 2 casillas (25.0%) tienen una frecuencia esperada inferior a 5. La frecuencia mínima esperada es .50.

**Gráfico de barras**



**Cuántas veces a la semana asiste usted al Centro de Documentación en Salud de su Unidad**  
**\* Curso de búsqueda y recuperación de información en bases de datos institucionales**

**Tabla de contingencia**

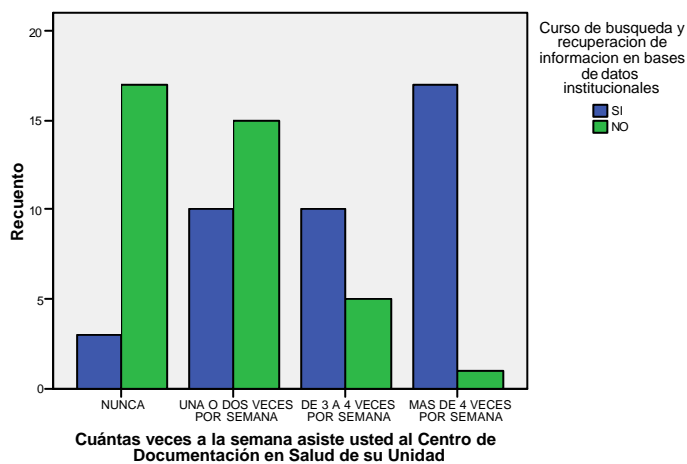
Recuento		Curso de búsqueda y recuperación de información en bases de datos institucionales		Total
		SI	NO	
Cuántas veces a la semana asiste usted al Centro de Documentación en Salud de su Unidad	NUNCA	3	17	20
	UNA O DOS VECES POR SEMANA	10	15	25
	DE 3 A 4 VECES POR SEMANA	10	5	15
	MAS DE 4 VECES POR SEMANA	17	1	18
Total		40	38	78

**Pruebas de chi-cuadrado**

	Valor	gl	Sig. asintótica (bilateral)
Chi-cuadrado de Pearson	26.655 <sup>a</sup>	3	.000
Razón de verosimilitudes	30.701	3	.000
Asociación lineal por lineal	26.298	1	.000
N de casos válidos	78		

a. 0 casillas (.0%) tienen una frecuencia esperada inferior a 5.  
 La frecuencia mínima esperada es 7.31.

**Gráfico de barras**



**Cuántas veces a la semana asiste usted a un Centro de Documentación diferente al de su Unidad \* Curso de búsqueda y recuperación de información en bases de datos institucionales**

**Tabla de contingencia**

Recuento

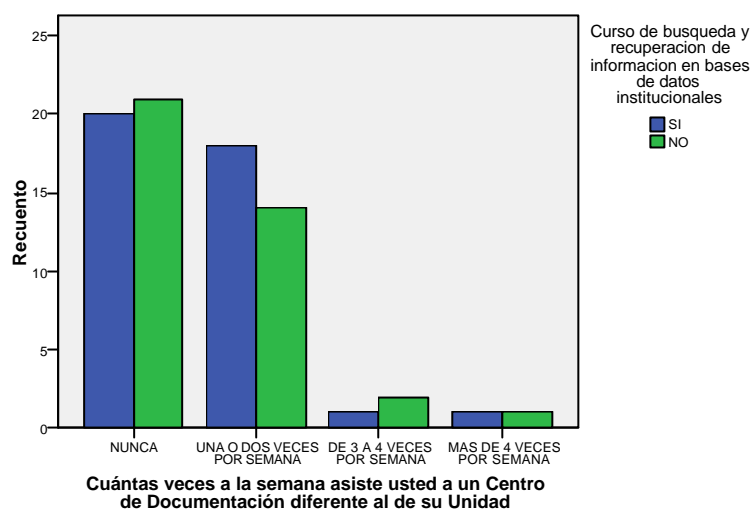
		Curso de búsqueda y recuperación de información en bases de datos institucionales		Total
		SI	NO	
Cuántas veces a la semana asiste usted a un Centro de Documentación diferente al de su Unidad	NUNCA	20	21	41
	UNA O DOS VECES POR SEMANA	18	14	32
	DE 3 A 4 VECES POR SEMANA	1	2	3
	MAS DE 4 VECES POR SEMANA	1	1	2
Total		40	38	78

**Pruebas de chi-cuadrado**

	Valor	gl	Sig. asintótica (bilateral)
Chi-cuadrado de Pearson	.807 <sup>a</sup>	3	.848
Razón de verosimilitudes	.814	3	.846
Asociación lineal por lineal	.020	1	.887
N de casos válidos	78		

a. 4 casillas (50.0%) tienen una frecuencia esperada inferior a 5. La frecuencia mínima esperada es .97.

Gráfico de barras



**Donde busca artículos Médicos \* Curso de búsqueda y recuperacion de informacion en bases de datos institucionales**

Tabla de contingencia

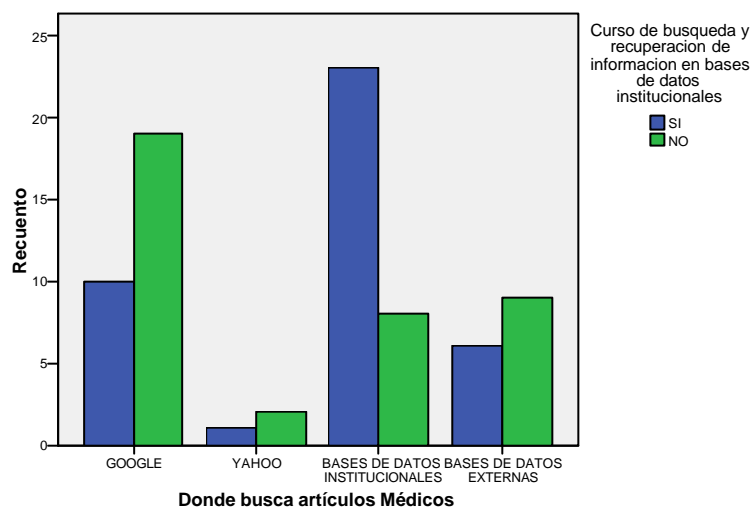
Recuento		Curso de búsqueda y recuperacion de informacion en bases de datos institucionales		Total
		SI	NO	
Donde busca artículos Médicos	GOOGLE	10	19	29
	YAHOO	1	2	3
	BASES DE DATOS INSTITUCIONALES	23	8	31
	BASES DE DATOS EXTERNAS	6	9	15
Total		40	38	78

### Pruebas de chi-cuadrado

	Valor	gl	Sig. asintótica (bilateral)
Chi-cuadrado de Pearson	10.940 <sup>a</sup>	3	.012
Razón de verosimilitudes	11.304	3	.010
Asociación lineal por lineal	2.728	1	.099
N de casos válidos	78		

a. 2 casillas (25.0%) tienen una frecuencia esperada inferior a 5. La frecuencia mínima esperada es 1.46.

### Gráfico de barras



De las siguientes bases de datos institucionales a cuantas a ingresado cuando menos en una ocasion \* Curso de búsqueda y recuperación de información en bases de datos institucionales

### Tabla de contingencia

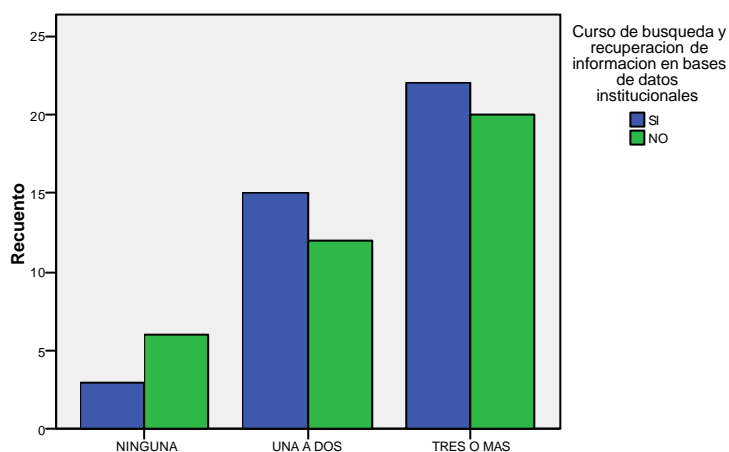
Recuento		Curso de búsqueda y recuperación de información en bases de datos institucionales		Total
		SI	NO	
De las siguientes bases de datos institucionales a cuantas a ingresado cuando menos en una ocasion	NINGUNA	3	6	9
	UNA A DOS	15	12	27
	TRES O MAS	22	20	42
Total		40	38	78

**Pruebas de chi-cuadrado**

	Valor	gl	Sig. asintótica (bilateral)
Chi-cuadrado de Pearson	1.378 <sup>a</sup>	2	.502
Razón de verosimilitudes	1.397	2	.497
Asociación lineal por lineal	.460	1	.498
N de casos válidos	78		

a. 2 casillas (33.3%) tienen una frecuencia esperada inferior a 5. La frecuencia mínima esperada es 4.38.

**Gráfico de barras**



De las siguientes bases de datos institucionales a cuantas a ingresado cuando menos en una ocasion

**De las siguientes bases de datos externas ¿A cuantas ha ingresado cuando menos en una ocasión \* Curso de búsqueda y recuperación de información en bases de datos institucionales**

**Tabla de contingencia**

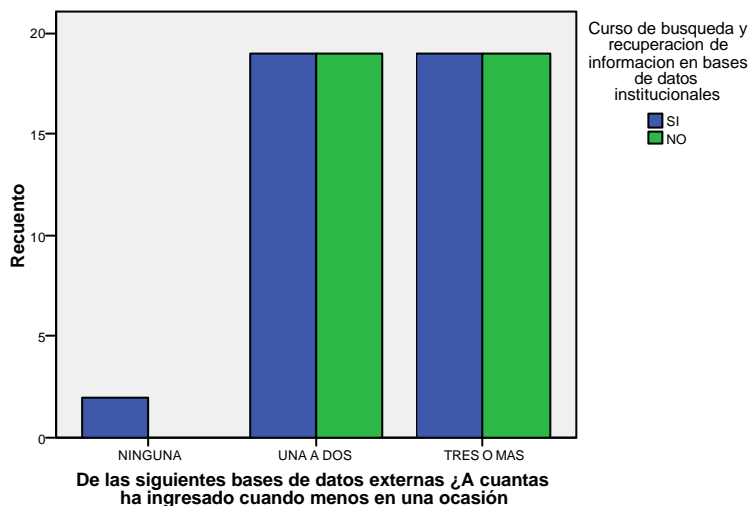
Recuento		Curso de búsqueda y recuperación de información en bases de datos institucionales		Total
		SI	NO	
De las siguientes bases de datos externas ¿A cuantas ha ingresado cuando menos en una ocasión	NINGUNA	2	0	2
	UNA A DOS	19	19	38
	TRES O MAS	19	19	38
Total		40	38	78

**Pruebas de chi-cuadrado**

	Valor	gl	Sig. asintótica (bilateral)
Chi-cuadrado de Pearson	1.950 <sup>a</sup>	2	.377
Razón de verosimilitudes	2.721	2	.256
Asociación lineal por lineal	.361	1	.548
N de casos válidos	78		

a. 2 casillas (33.3%) tienen una frecuencia esperada inferior a 5. La frecuencia mínima esperada es .97.

**Gráfico de barras**



**Normalmente le cuesta trabajo encontrar exactamente los artículos que necesita \* Curso de búsqueda y recuperación de información en bases de datos institucionales**

**Tabla de contingencia**

Recuento		Curso de búsqueda y recuperación de información en bases de datos institucionales		Total
		SI	NO	
Normalmente le cuesta trabajo encontrar exactamente los artículos que necesita	SI	22	23	45
	NO	18	15	33
Total		40	38	78

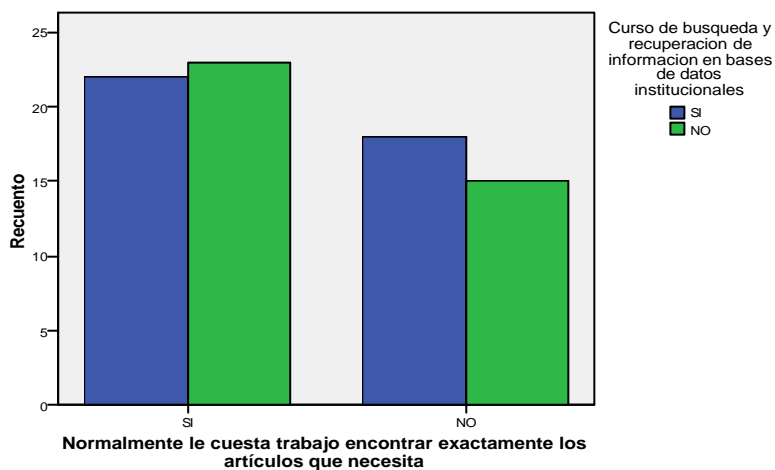
**Pruebas de chi-cuadrado**

	Valor	gl	Sig. asintótica (bilateral)	Sig. exacta (bilateral)	Sig. exacta (unilateral)
Chi-cuadrado de Pearson	.244 <sup>b</sup>	1	.621		
Corrección por continuidad	.070	1	.791		
Razón de verosimilitudes	.244	1	.621		
Estadístico exacto de Fisher				.653	.396
Asociación lineal por lineal	.241	1	.624		
N de casos válidos	78				

a. Calculado sólo para una tabla de 2x2.

b. 0 casillas (.0%) tienen una frecuencia esperada inferior a 5. La frecuencia mínima esperada es 16.08.

**Gráfico de barras**



**Por qué si \* Curso de búsqueda y recuperación de información en bases de datos institucionales**

**Tabla de contingencia**

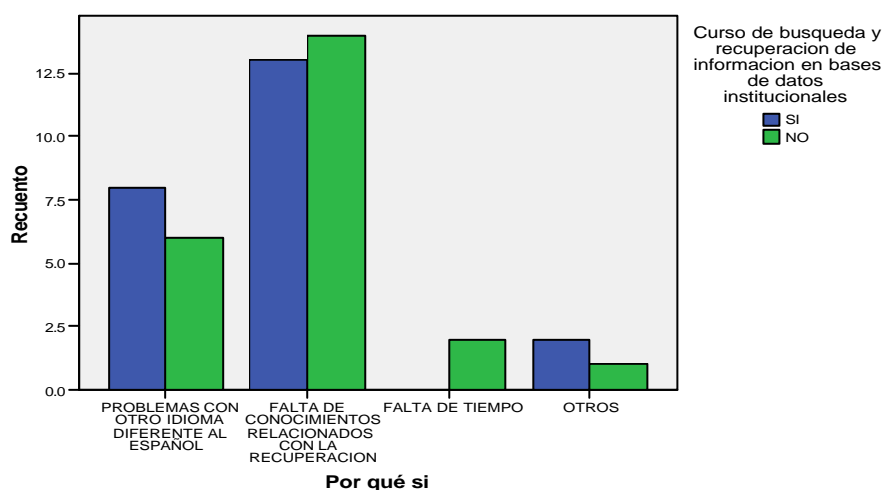
Recuento		Curso de búsqueda y recuperación de información en bases de datos institucionales		Total
		SI	NO	
Por qué si	PROBLEMAS CON OTRO IDIOMA DIFERENTE AL ESPAÑOL	8	6	14
	FALTA DE CONOCIMIENTOS RELACIONADOS CON LA RECUPERACION	13	14	27
	FALTA DE TIEMPO	0	2	2
	OTROS	2	1	3
Total		23	23	46

**Pruebas de chi-cuadrado**

	Valor	gl	Sig. asintótica (bilateral)
Chi-cuadrado de Pearson	2.656 <sup>a</sup>	3	.448
Razón de verosimilitudes	3.436	3	.329
Asociación lineal por lineal	.255	1	.613
N de casos válidos	46		

a. 4 casillas (50.0%) tienen una frecuencia esperada inferior a 5. La frecuencia mínima esperada es 1.00.

**Gráfico de barras**



**Por qué no \* Curso de búsqueda y recuperación de información en bases de datos institucionales**

### Tabla de contingencia

Recuento

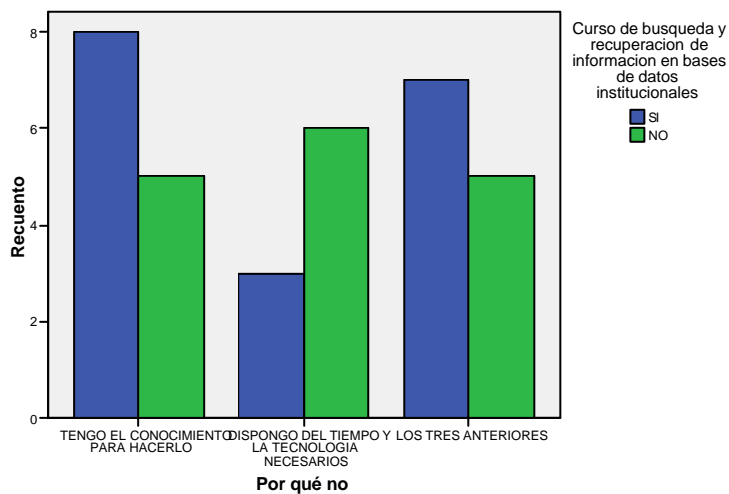
		Curso de búsqueda y recuperación de información en bases de datos institucionales		Total
		SI	NO	
Por qué no	TENGO EL CONOCIMIENTO PARA HACERLO	8	5	13
	DISPONGO DEL TIEMPO Y LA TECNOLOGIA NECESARIOS	3	6	9
	LOS TRES ANTERIORES	7	5	12
Total		18	16	34

### Pruebas de chi-cuadrado

	Valor	gl	Sig. asintótica (bilateral)
Chi-cuadrado de Pearson	1.915 <sup>a</sup>	2	.384
Razón de verosimilitudes	1.935	2	.380
Asociación lineal por lineal	.169	1	.681
N de casos válidos	34		

a. 2 casillas (33.3%) tienen una frecuencia esperada inferior a 5. La frecuencia mínima esperada es 4.24.

### Gráfico de barras



**Considera que los cursos de recuperación documental le facilitan el recuperar los artículos adecuados a su necesidad \* Curso de búsqueda y recuperación de información en bases de datos institucionales**

**Tabla de contingencia**

Recuento		Curso de búsqueda y recuperación de información en bases de datos institucionales		Total
		SI	NO	
Considera que los cursos de recuperación documental le facilitan el recuperar los artículos adecuados a su necesidad	SI	39	34	73
	NO	1	4	5
Total		40	38	78

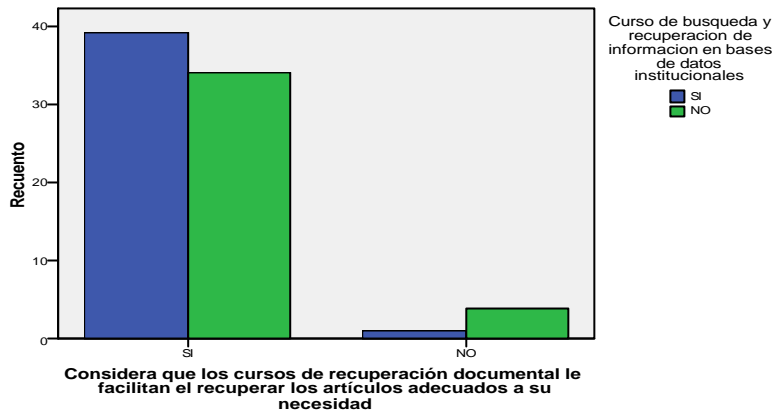
**Pruebas de chi-cuadrado**

	Valor	gl	Sig. asintótica (bilateral)	Sig. exacta (bilateral)	Sig. exacta (unilateral)
Chi-cuadrado de Pearson	2.093 <sup>b</sup>	1	.148		
Corrección por continuidad	.969	1	.325		
Razón de verosimilitudes	2.219	1	.136		
Estadístico exacto de Fisher				.195	.164
Asociación lineal por lineal	2.066	1	.151		
N de casos válidos	78				

a. Calculado sólo para una tabla de 2x2.

b. 2 casillas (50.0%) tienen una frecuencia esperada inferior a 5. La frecuencia mínima esperada es 2.44.

Gráfico de barras



De que manera afecta su rendimiento académico el no localizar la información que necesita  
 \* Curso de búsqueda y recuperación de información en bases de datos institucionales

Tabla de contingencia

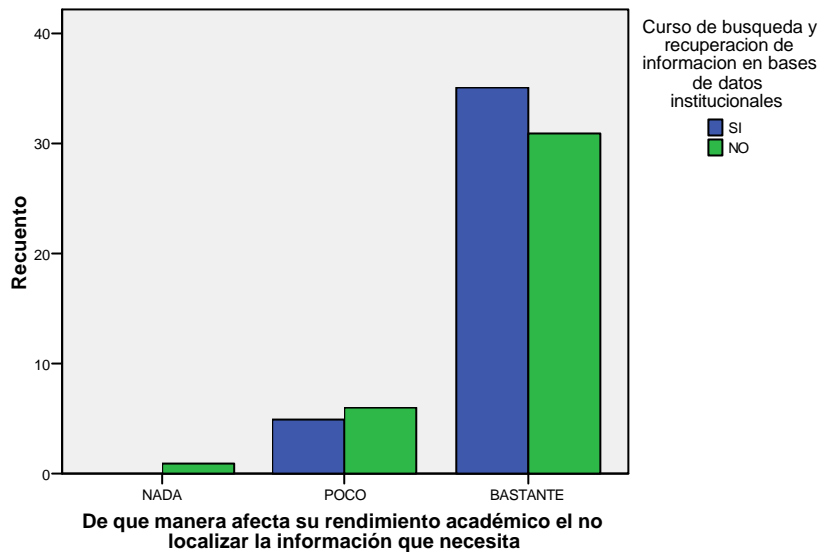
Recuento		Curso de búsqueda y recuperación de información en bases de datos institucionales		Total
		SI	NO	
De que manera afecta su rendimiento académico el no localizar la información que necesita	NADA	0	1	1
	POCO	5	6	11
	BASTANTE	35	31	66
Total		40	38	78

Pruebas de chi-cuadrado

	Valor	gl	Sig. asintótica (bilateral)
Chi-cuadrado de Pearson	1.283 <sup>a</sup>	2	.527
Razón de verosimilitudes	1.669	2	.434
Asociación lineal por lineal	.855	1	.355
N de casos válidos	78		

a. 2 casillas (33.3%) tienen una frecuencia esperada inferior a 5. La frecuencia mínima esperada es .49.

Gráfico de barras



## REFERENCIAS BIBLIOGRAFICAS

- 1) EL IMSS HOY, Consultado el 20 de Sep. 2006  
[http://www.imss.gob.mx/IMSS/IMSS\\_SITIOS/IMSS\\_06/Institucion/SG/imss\\_tiempo/El\\_IMSS\\_hoy.htm](http://www.imss.gob.mx/IMSS/IMSS_SITIOS/IMSS_06/Institucion/SG/imss_tiempo/El_IMSS_hoy.htm)
- 2) Misión del Instituto Mexicano del Seguro Social.  
[http://www.imss.gob.mx/IMSS/IMSS\\_SITIOS/IMSS\\_06/Institucion/SG/conoce/Mision.htm](http://www.imss.gob.mx/IMSS/IMSS_SITIOS/IMSS_06/Institucion/SG/conoce/Mision.htm) Consultado el 20 Sep. 2006
- 3) Viniegra Velásquez L. Manual de Procedimientos para la operación de los Centros de Documentación en Salud y Salas de Lectura del I.M.S.S. Norma 2500-54-031-0002 Actualizado a Octubre de 2002.



5. ¿Por qué NO?
  1. No necesito artículos médicos.
  2. No tengo interés.
  3. No lo requiero en este momento.
  
6. ¿Cuántas veces a la semana asiste usted al Centro de Documentación en Salud de su Unidad?
  1. Nunca
  2. Una o dos veces por semana.
  3. De 3 a 4 veces por semana.
  4. Mas de 4 veces por semana
  
7. ¿Cuántas veces a la semana asiste usted a un Centro de Documentación diferente al de su Unidad?
  1. Nunca
  2. Una o dos veces por semana.
  3. De 3 a 4 veces por semana.
  4. Más de 4 veces por semana.
  
8. ¿Donde busca artículos Médicos?
  1. Google
  2. Yahoo
  3. Bases de datos Institucionales.
  4. Bases de datos externas.
  
9. De las siguientes bases de datos Institucionales ¿A cuantas ha ingresado cuando menos en una ocasión? Ovid, Proquest, Medic Latina, Science Direct, Ebsco, Springuer Link, Catálogo Imss.
  1. Ninguna
  2. Una o dos.
  3. Mas de tres.
  
10. De las siguientes bases de datos externas ¿A cuantas ha ingresado cuando menos en una ocasión? PubMed, Free Medical Journals, Hightwere, Cochcrane, Medline.
  1. Ninguna
  2. Una o dos.
  3. Más de tres.
  
11. ¿Normalmente le cuesta trabajo encontrar exactamente los artículos que necesita?
  1. Si (Pase a la pregunta 12)
  2. No (Pase a la pregunta 13)
  
12. ¿Por qué?
  1. Problemas con otro idioma diferente al español.
  2. Falta de computadora y/o impresora.
  3. Falta de conocimiento relacionado con la recuperación
  4. Falta de tiempo.

5. Otros.
13. ¿Por qué?
1. Tengo el conocimiento para hacerlo.
  2. Manejo bien otros idiomas.
  3. Dispongo del tiempo y la tecnología necesarios.
  4. Los tres anteriores
14. ¿Considera que los cursos de recuperación documental le facilitan el recuperar los artículos adecuados a su necesidad?
1. Si
  2. No.
15. ¿De que manera afecta su rendimiento académico el no localizar la información que necesita?
1. Nada
  2. Poco
  3. Bastante.

ANEXO II

CENTRO DE DOCUMENTACION EN SALUD JAL51MF

**HOJA DE CONSENTIMIENTO BAJO INFORMACIÓN DEL PROYECTO**

**TITULADO:** *“IMPORTANCIA DE LOS CURSOS DE FORMACION EN LA RECUPERACION DE DOCUMENTOS POR MEDIO DE BASES DE DATOS ESPECIALIZADAS PARA LOS RESIDENTES DE MEDICINA FAMILIAR”.*

**RESPONSABLE DEL PROYECTO:** T.B. MARIA DEL CARMEN DEUSTUA ARENAS.

Esta hoja de información puede contener palabras que usted no entienda. Por favor pregunte al personal bibliotecario para que le explique cualquier palabra o información que no entienda.

**Propósito del estudio:** Determinar la importancia de los cursos de formación de usuarios en la recuperación documental de los Residentes de Medicina Familiar.

**Forma de realización del trabajo de investigación:** El personal bibliotecario solicitará conteste un cuestionario acerca de los cursos de recuperación documental y el manejo de las bases de datos.

**Beneficios:** Le permitirá al bibliotecario conocer más de la problemática y establecer un mejor plan de atención de usuarios.

---

Autorizo al investigador mencionado a realizar los cuestionarios para dar a conocer mi opinión.

Autorizo al investigador a hacer uso del cuestionario y resultados con fines científicos, docentes y estadísticos, siempre y cuando se haga en el marco de la ética médica y se guarde la confidencialidad de los mismos resultados.

Estoy invitado a participar voluntariamente, aportando información en un cuestionario. Acepto que no recibiré remuneración económica alguna por el estudio.

Mi participación en este proyecto es voluntaria y puede terminar en el momento que así lo decida y lo exprese a los investigadores responsables.

En caso de que se obtenga información relevante para mi persona (SI) (NO) deseo que se me informe de dichos resultados, y autorizo (SI) (NO) a los investigadores participantes a comunicarse vía telefónica en caso necesario.

Se me ha orientado para que en caso de querer tratar cualquier asunto relacionado con mi información, pueda dirigirme con la T.B. MARIA DEL CARMEN DEUSTUA ARENAS al teléfono 38249670 ext, 232

Por lo anterior doy mi consentimiento para participar en este estudio.

---

NOMBRE Y FIRMA DEL USUARIO

---

DOMICILIO Y TELEFONO

---

NOMBRE Y FIRMA DEL TESTIGO

---

DOMICILIO Y TELEFONO